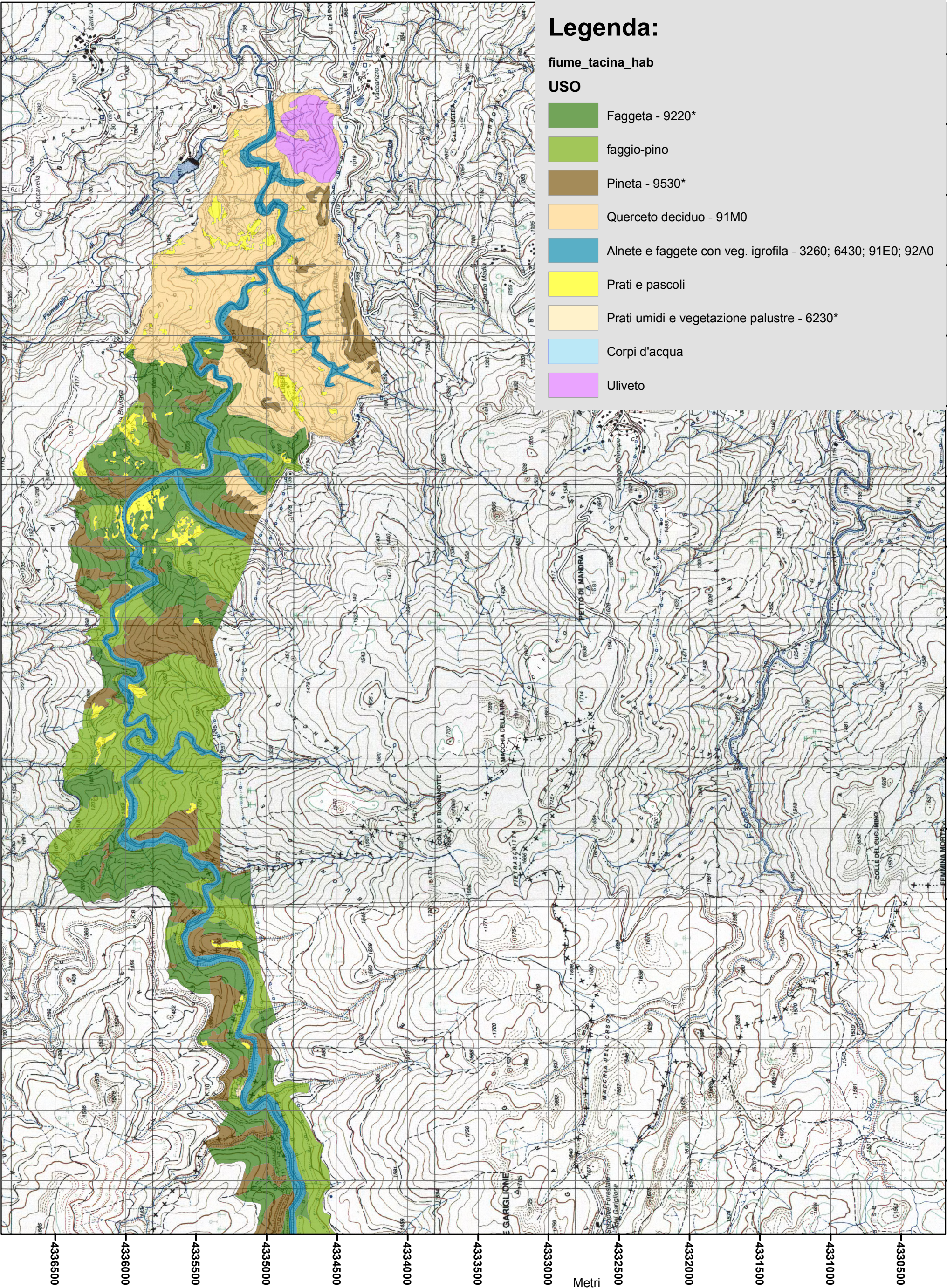


SIC Fiume Tacina



Sistema di riferimento UTM, fuso 33, datum WGS84

0 625 1.250 2.500



Legenda:

fiume_tacina_hab

USO

- Faggeta - 9220*
- faggio-pino
- Pineta - 9530*
- Querceto deciduo - 91M0
- Alnete e faggete con veg. igrofila - 3260; 6430; 91E0; 92A0
- Prati e pascoli
- Prati umidi e vegetazione palustre - 6230*
- Corpi d'acqua
- Uliveto